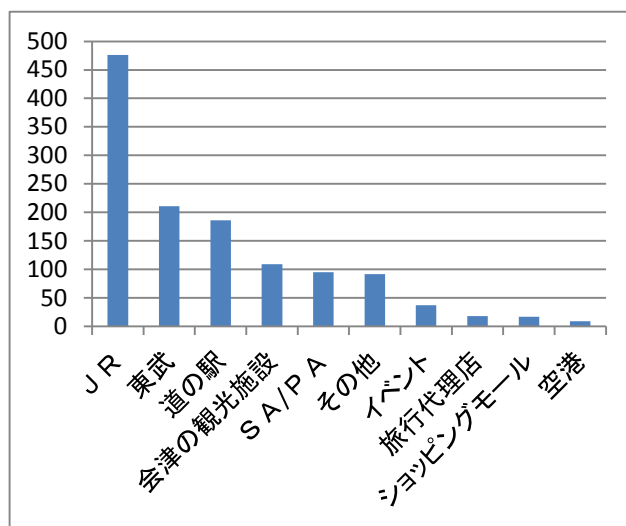


平成27年度ガイドブック アンケート調査資料

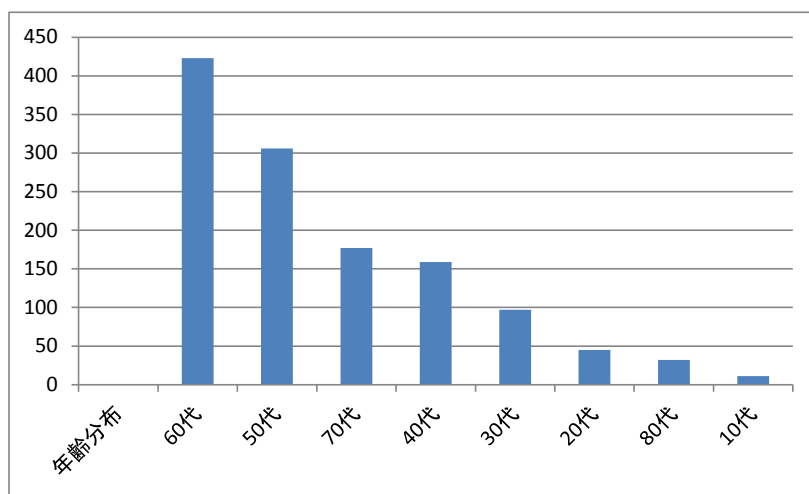
① ガイドブック入手先

ガイドブック入手先	実数	(%)
JR	476	38
東武	211	17
道の駅	186	15
会津の観光施設	109	9
SA/PA	95	8
その他	92	7
イベント	37	3
旅行代理店	18	1
ショッピングモール	17	1
空港	9	1
合計	1,250	100



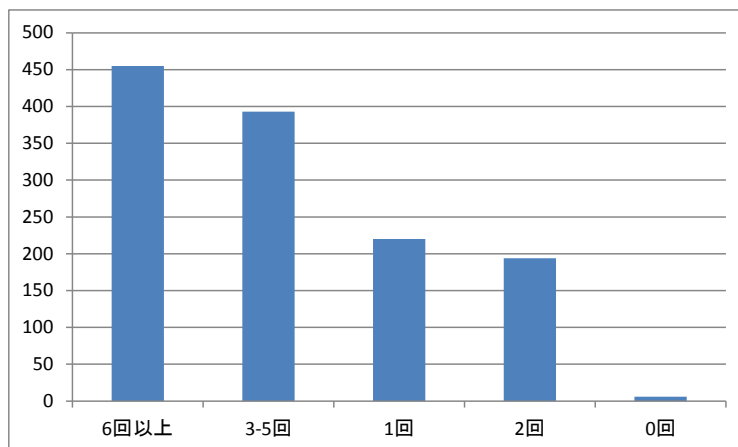
② 年齢分布

年齢分布	人数	%
60代	423	33.8
50代	306	24.5
70代	177	14.2
40代	159	12.7
30代	97	7.8
20代	45	3.6
80代	32	2.6
10代	11	0.9
合計	1250	100



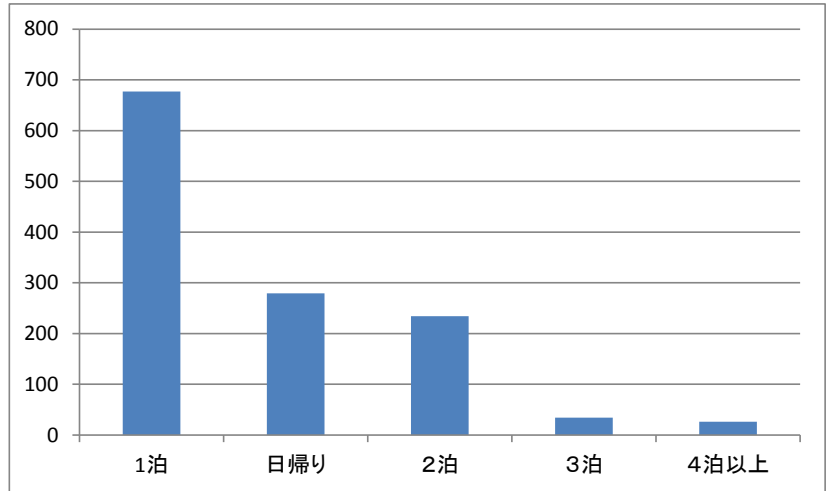
③ 会津への訪問回数

回数	人数	%
6回以上	455	36.4
3-5回	393	31.4
1回	220	17.6
2回	194	15.5
0回	6	0.5
合計	1268	101.4



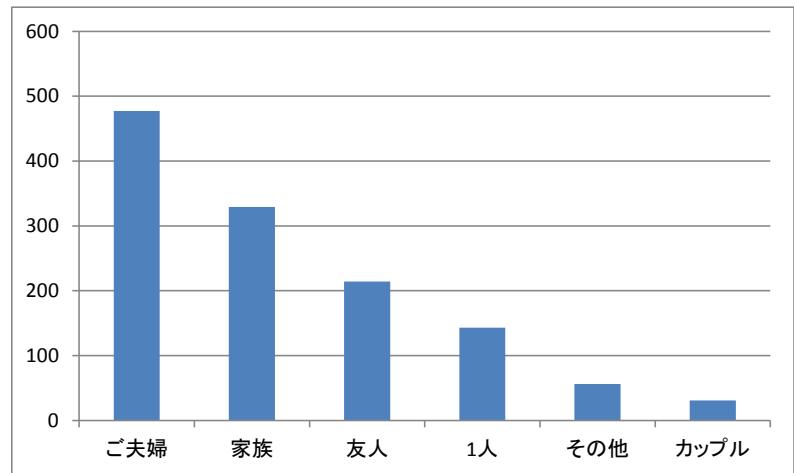
④ 宿泊日数

日数	人数	%
1泊	677	54.2
日帰り	279	22.3
2泊	234	18.7
3泊	34	2.7
4泊以上	26	2.1
合計	1250	100



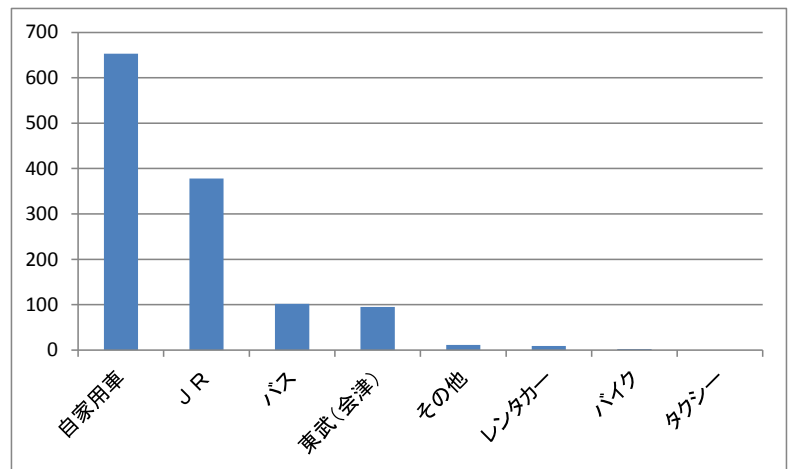
⑤ 旅行同伴者

同伴者	人数	%
ご夫婦	477	38.2
家族	329	26.3
友人	214	17.1
1人	143	11.4
その他	56	4.5
カップル	31	2.5
合計	1250	100



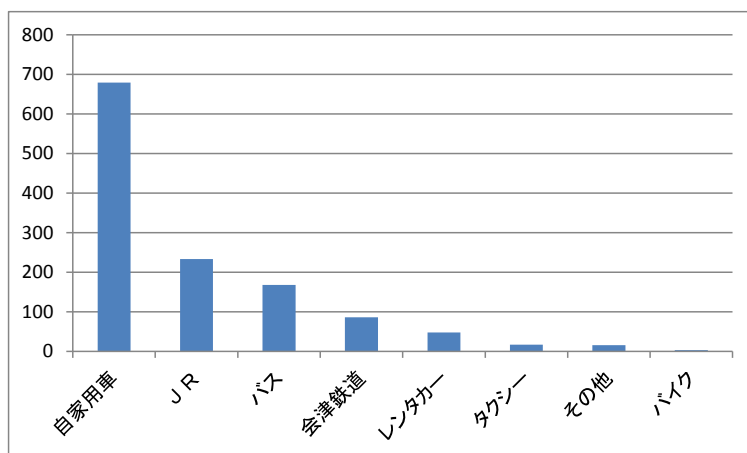
⑥ 交通手段

交通機関	人数	%
自家用車	653	52.2
JR	378	30.2
バス	102	8.2
東武(会津)	95	7.6
その他	11	0.9
レンタカー	9	0.7
バイク	2	0.2
タクシー	0	0.0
合計	1250	100



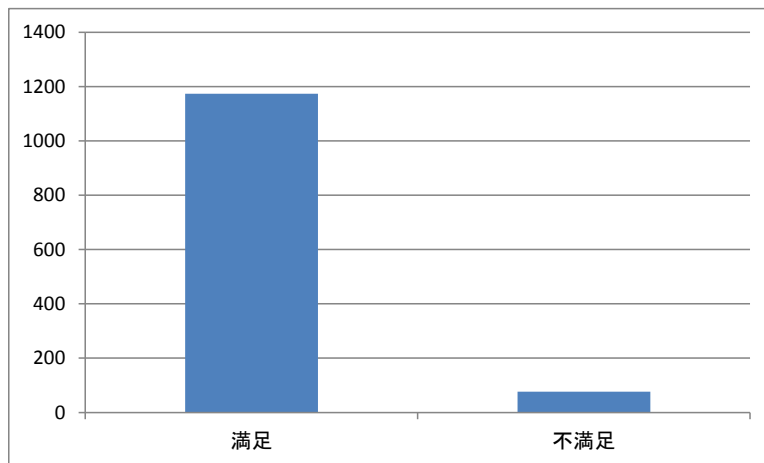
⑦ 移動手段

移動手段	人数	%
自家用車	679	54.3
JR	233	18.6
バス	168	13.4
会津鉄道	86	6.9
レンタカー	48	3.8
タクシー	17	1.4
その他	16	1.3
バイク	3	0.2
合計	1250	100



⑧ 満足是非

満足是非	人数	%
満足	1173	93.8
不満足	77	6.2



⑨ 改善点

改善点	人数	%
PR不足	400	32.0
現地情報の不足	237	19.0
公共機関の充実	188	15.0
放射線量情報	129	10.3
その他	97	7.8
案内板の不足	61	4.9
イベントの不足	54	4.3
新たな観光素材の発掘	46	3.7
街並み・景観整備	21	1.7
ひとの対応	17	1.4
合計	1250	100

