



AIZU SUMMER SKY FEST 2023
あいづサマースカイフェス2023

出店者募集要項

主 催／極上の会津プロジェクト協議会
事務局／会津若松市観光商工部観光課

事業目的

夏の代表的な観光名所である猪苗代湖を会場に、食や物産、伝統工芸、アクティビティなど、知っているようで知らない会津地域の多彩な魅力を広域に発信します。

会津地域で楽しめるコンテンツを一堂に集めたプロモーションイベントを開催し、夏季・秋季以降の会津地域への観光誘客・再来訪につなげます。



AIZU SUMMER SKY FEST 2023 あいづサマースカイフェス2023

知らない会津を体感しよう!!

会津17市町村の「いいもの」「美味しいもの」「楽しいもの」が猪苗代湖畔・天神浜に大集合。マルシェ、グルメ、ワークショップ、アクティビティ、キャンプ、ライブステージなどを通して、知っているようで、知らない会津の魅力を体感していただきます。

集客対象

コア
ターゲット

アクティブに暮らしを楽しむ20代~40代女性

友人同士、カップル、子育て世代ファミリーなど、20代~40代の女性が牽引して来場する方々が主要なターゲットとなります。アクティブな女性層の来場動機となるコンテンツを整備し、到達度が高い媒体や手段を選んでプロモーションを展開します。

サブ
ターゲット

特定コンテンツを目的とする20代~40代男性・シニア層

ミュージシャンのライブを目的とした20~40代男性、フードやマルシェを目的としたアクティブシニアはサブターゲットとして想定します。

■主 催／ 極上の会津プロジェクト協議会

■後 援／ 福島民報社、福島民友新聞社、福島テレビ、福島中央テレビ、福島放送、テレビユー福島、ラジオ福島、ふくしまFM (予定)

■事 務 局／ 会津若松市観光商工部観光課

■開催日程／ 令和5年 8月19日(土) 10時00分～18時00分 ・ 8月20日(日) 10時00分～15時00分

■会 場／ 猪苗代湖天神浜オートキャンプ場

■駐 車 場／ ●会場駐車場 天神浜駐車場約480台収容 (運営関係者、VIP・障がい者・出演者・出店者、一部来場者)
●臨時駐車場 猪苗代駅前・白鳥浜交差点(セブンイレブン跡地) 約180台収容 (来場者)

■輸送計画／ 猪苗代駅前駐車場→白鳥浜交差点駐車場→サマスカ会場正面駐車場をマイクロバス3台が周回し、来場者を往復輸送します。

■入 場 料／ 無 料

■設 営／ ●主催者 8月16日(水)・17日(木)・18日(金) 09時00分～18時00分

※設営機材搬入、テントブース設営、電気配線工事、サイン・看板設置等

●出店者 8月19日(土) 07時00分～10時00分

※搬入・設営・開催準備。※グルメゾーン出店者は消防検査のため8時30分までに準備完了。

■撤 収／ ●主催者 8月20日(日) 15時00分～19時00分 ・ 21日(月) 09時00分～18時00分

●出店者 8月20日(日) 15時00分～18時00分

■集客目標／ 5,000人

■企画構成／ ●出店者企画 ①SDGsゾーン ②マルシェゾーン ③グルメゾーン ④ワークショップゾーン ⑤アクティビティゾーン

●主催者企画 ⑥ライブゾーン

■環境配慮／ ●出店者 環境に配慮した容器や消耗品の使用、フードロスを削減する対応にご協力いただきます。

●電 気 会場内で使用する電力の一部に再生可能エネルギーを活用します。

●交 通 公共交通機関による来場を周知。猪苗代駅～会場間のシャトルバスはバイオマス燃料を使用します。

●広報物 チラシ・ポスター・プログラムは植物由来の紙やインクを使用します。

■開催告知／ 主催者WEBサイト、SNS有料広告、チラシ、ポスター、マスパブリシティ、福島美少女図鑑SNS等のプロモーションを7月7日(金)にスタートし、約6週間の告知活動を行います。

■留意事項／ ●国の緊急事態宣言やまん延防止等重点措置等によって入場を制限する場合があります。

●酒類販売、来場者の酒類持込み及び飲酒は可とします。ただし過度の飲酒状態の来場者は係員が注意します。



マイクロバス28人乗り

8月19日(土) 9時30分~18時30分 →バス3台

8月20日(日) 9時30分~16時00分 →バス3台

会場駐車場と臨時駐車場 猪苗代駅前・白鳥浜交差点 (セブンイレブン跡地) を周回して来場者を往復輸送。



警備員 (警備隊長1人+警備員19人)

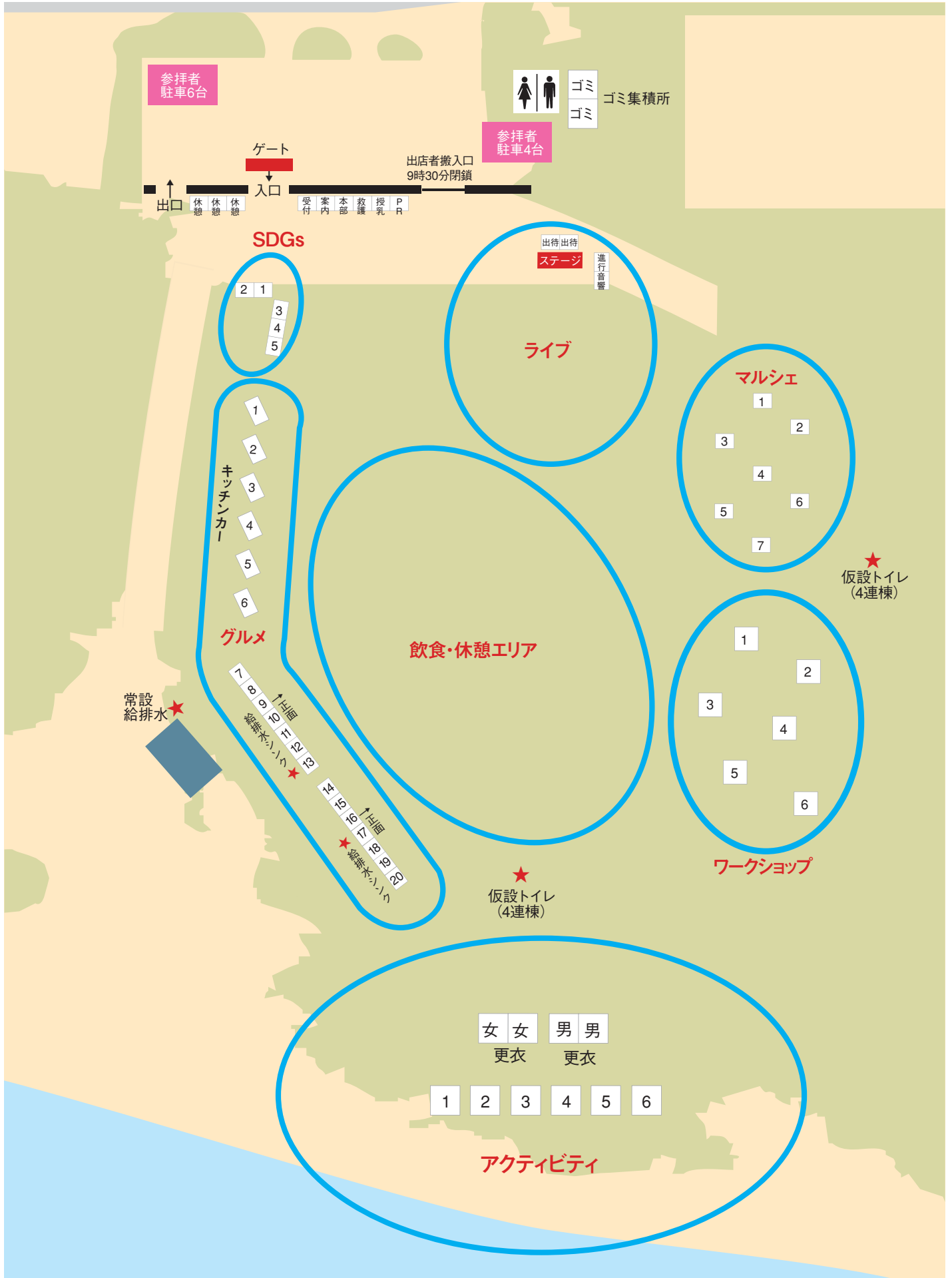
20人配備/8月19日(土) 08:00~19:00

2人配備/8月19日(土) 19:00~8月20日(日) 08:00

20人配備/8月20日(日) 08:00~16:30



- ① 関係者駐車場100台 (主催者・運営関係者)
- ② 出店者駐車場30台
- ③ 出店者駐車場60台
- ④ 出店者駐車場30台 (搬入出時の一時駐車)
- ⑤ 関係者駐車場30台 (VIP・障がい者及び出演者等)
- ⑥ 来場者駐車場80台
- ⑦ 来場者駐車場180台
- ⑧ 来場者臨時駐車場約100台
- ⑨ 来場者臨時駐車場約80台
- ⓐ マイクロバス発着・参拝者駐車場



ゾーニングやテント・タープの位置は、多少異なることがあります。

Sustainable Development Goals

SDGsゾーン

■概要／SDGsの取組を積極的に推進している企業・団体が出店し、PR活動を実施していただきます。なお出店数が予定数に達しない場合は、主催者が展示等のブースを運営します。

■時間／8月19日(土)開催10時00分～18時00分 ※18時00分から仮撤収
8月20日(日)開催10時00分～15時00分 ※15時00分から撤収

■出店数／テントブース5小間 ※テントサイズ／W2,500×D2,500×H1,760・最高部2,800

■出店料／無料 ※基本設営は主催者負担 ※装飾物・什器等は出店者準備

■設営／●テント1張 ●三方幕+前幕 ●出店者名サイン ●長テーブル2台 ●椅子4脚
●電源／100V15A・2口コンセント(電気器具を使用する出店者のみ)
※規定数を越えた長テーブル・椅子・電源等の使用する場合は有償となります。
※出店者のテント持込可。ただし景観を統一するため、天幕の色は深緑とします。
※ポータブル発電機の持込は不可とします。

■備考／展示物(貴重品等)の安全性を考慮して、開催1日目終了後、仮撤収していただき、開催2日目に再び搬入・設営していただきます。

SUSTAINABLE DEVELOPMENT GOALS



Marche

マルシェゾーン

■概要／会津地域産の農産物、乳製品、加工食品などの「食」をはじめ、雑貨や創作小物、伝統工芸品などを展示・販売していただきます。

■時間／8月19日(土)開催10時00分～18時00分 ※18時00分から仮撤収
8月20日(日)開催10時00分～15時00分 ※15時00分から撤収

■出店数／テントブース7小間 ※テントサイズ／W2,500×D2,500×H1,760・最高部2,800

■出店料／無料 ※基本設営は主催者負担 ※装飾物・什器・冷蔵庫・冷凍庫等は出店者準備

■設営／●テント1張 ●三方幕+前幕 ●出店者名サイン ●長テーブル2台 ●椅子4脚
●電源／100V15A・2口コンセント(電気器具を使用する出店者のみ)
※規定数を越えた長テーブル・椅子・電源等の使用する場合は有償となります。
※出店者のテント持込可。ただし景観を統一するため、天幕の色は深緑とします。
※ポータブル発電機の持込は不可とします。

■備考／食品類は安全性を考慮して、開催1日目終了後、仮撤収していただき、開催2日目に再び搬入・設営していただきます。



Gourmet

■概要／ 会津地域の食材を使用したご当地グルメや屋台メニュー等を調理・販売していただきます。またキッチンカーの出店も可とします。

■時間／ 8月19日(土)開催10時00分～18時00分 ※18時00分から仮撤収
8月20日(日)開催10時00分～15時00分 ※15時00分から撤収

■出店数／ テントブース・キッチンカー20小間
※テントサイズ／W2,500×D2,500×H1,760・最高部2,800

■出店料／ 無料 ※基本設営は主催者負担 ※装飾物・什器・冷蔵庫・冷凍庫等は出店者準備

■設営／ ●テント1張 ●三方幕+前幕 ●出店者名サイン ●長テーブル2台 ●椅子4脚
●電源／100V15A・2口コンセント(電気器具を使用する出店者のみ)
※規定数を超えた長テーブル・椅子・電源等の使用する場合は有償となります。
※出店者のテント持込可。ただし景観を統一するため、天幕の色は深緑とします。
※ポータブル発電機の持込は不可とします。

■備考／ ●出店者個別に給排水シンクは設置しないため、そば・うどん・ラーメン・パスタ等の麺類は販売不可となります。※キッチンカー出店を除く
●裸火(ガス・薪・炭など)を使用する場合は消防申請対象となります。
●開催1日目8時30分より消防検査実施。検査終了までは裸火使用は厳禁とします。
●営業許可取得済の出店者の書類も回収し、主催者が一括で保健所に届出します。
●開催1日目終了後、安全性を考慮して、食品類はお持帰りいただきます。
●アルコール販売は「酒類販売業免許」または「酒類製造業免許」を受けている事業者が、所轄の税務署に「期限付酒類小売業免許」届出済の場合に限ります。

グルメゾーン



Workshop

■概要／ 野趣豊かな林間のスペースを利用し、モノづくりやカルチャーなどの体験学習プログラムを運営していただきます。

■時間／ 8月19日(土)開催10時00分～18時00分 ※18時00分から仮撤収
8月20日(日)開催10時00分～15時00分 ※15時00分から撤収

■出店数／ タープブース6小間 ※タープサイズ／W4,200×D4,200×H2,400

■出店料／ 無料 ※基本設営は主催者負担 ※装飾物・運営ツール等は出店者準備

■設営／ ●タープ1枚 ●出店者名サイン ●長テーブル2台 ●椅子4脚
●電源／100V15A・2口コンセント(電気器具を使用する出店者のみ)
※長テーブル・椅子・電源・その他の備品追加は有償となります。
※出店者のタープ持込可。ただし景観を統一するため、天幕の色はベージュに限定します。
※ポータブル発電機の持込は不可とします。

■備考／ ●林間にテーブル・椅子を設置してワークショップを行うことも可とします。
●ワークショップ参加者から費用徴収の有無は出店者の判断とします。

ワークショップゾーン



Activity

アクティビティゾーン

■概要／ カヌーやSUPなど、猪苗代湖上でのウォーターアクティビティ、フィッシング、テントサウナ等の各種コンテンツを実施します。

■時間／ 8月19日(土)開催10時00分～18時00分 ※18時00分から仮撤収
8月20日(日)開催10時00分～15時00分 ※15時00分から撤収

■出店数／ タープブース6小間 ※タープサイズ／W4,200×D4,200×H2,400

■設 営／ ●タープ1枚 ●出店者名サイン ●長テーブル2台 ●椅子4脚
●電源／100V15A・2口コンセント(電気器具を使用する出店者のみ)
※長テーブル・椅子・電源・その他の備品追加は有償となります。
※出店者のタープ持込可。ただし景観を統一するため、天幕の色はベージュに限定します。
※ポータブル発電機の持込は不可とします。

■運 営／ 体験者の安全管理は出店者に責任を持って対応していただきます。



Live

ライブゾーン

■概要／ 会津地域出身または会津地域ゆかりのミュージシャンやパフォーマーが出演し、ステージライブを繰り広げます。

■舞 台／ ●ステージカー使用 (W11000×D4000×H1200) ●正面・上手にステージ階段設置
●上手袖に音響テント・進行テント各1張設置 ●ステージカー後方に出待テント2張設置

■時 間／ ●設営 8月18日(金) 10時00分～18時00分
●運営 8月19日(土) 10時00分～18時00分 ・ 8月20日(日) 10時00分～15時00分
●撤去 8月20日(日) 15時00分～18時00分

■出演者／ 8月19日(土) 9組 ・ 8月20日(日) 5組



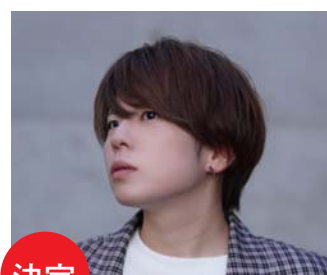
決定 氏家エイミー



決定 越尾さくら



決定 Ho'okani with ひろみフラスクール



決定 sayuta



決定 福島美少女図鑑 いつもの5人



決定 MR.CONNECTION



決定 after yes



決定 Funakubo The Akira

SDGs・マルシェ・グルメ・ワークショップ・アクティビティの出店者を募集します。

- 出店条件／ ●会津地域に拠点を設けて営業活動を行い、会津産品を使用した商品を販売する事業者。
- 原則、8月19日(土)・20日(日)の2日間を通して出店いただける事業者。
 - 環境への配慮にご協力いただける事業者。
 - サマスカ終了後の8月21日(月)以降、2023年12月末日まで、サマスカ来場者に対して割引サービスやプレゼント等の付加価値を提供していただける事業者。※割引サービスやプレゼント等は事業者独自の企画を準備いただく。サマスカ来場者の判別は会場受付で配布するプログラムの提示によって確認する。
 - ウェブサイトやSNS等を活用して、本イベントのPRや会津地域の観光情報発信に協力いただける事業者。
 - 出店マニュアルの規定に則って対応いただける事業者。
- ※福島県暴力団排除条例に規定する暴力団等でないことを福島県警察本部に照会し、関係者であることが判明した場合には出店を取り止めていただくことがありますので、ご了承ください。

- 募集種別／ ●SDGsゾーン→テントブース5小間 ●マルシェゾーン→テントブース7小間
- グルメゾーン→テントブース及びキッチンカー20小間 ●ワークショップゾーン→タープブース6小間
 - アクティビティゾーン→タープブース6小間
- ※出店1事業者あたり1ブース(1タープ)とします。※電源は希望により100V15A・2口コンセントを提供します。
※長テーブル・椅子・電気容量が規定を超えた分は有料となります。

- 出店費用／ 無料。テント・テントサイン・テーブル・椅子・電源等の基本設営は主催者が負担します。
- ※追加テーブル・椅子、展示・装飾・運営・販売等に関する諸経費は出店者に負担していただきます。
 - ※電気器具の消費電力合計が1500Wを超えた場合、追加工事費は出店者に負担していただきます。

- 募集期間／ 6月28日(水)～7月14日(金)

- 申込方法／ 出店申込書の必要事項を記入の上、運営事務局宛にメール・FAX等で応募していただきます。不明な箇所や空欄がある場合は運営事務局が随時連絡・確認します。

- 説明会／ 7月21日(金)14時から猪苗代町役場3階正庁で「出店者説明会」を実施し、出店マニュアルを配布した上で詳細を説明します。※出店者説明会欠席の場合は出店マニュアルを送付します。

- 書類提出／ 「出店者説明会」の際に出店確認書を配付し、7月31日(月)までに提出していただきます。記載内容に基づいて、消防申請、保健所届出、レンタル備品の手配、電気配線工事の準備を進めますので、必ず期日までに提出してください。

- 保健所／ グルメゾーン出店者の保健所届出は主催者が一括で実施します。
- 営業許可を取得している事業者も出店確認書を提出していただきます。
 - 米飯については「現地での炊飯はNG」「屋内施設で炊飯した米飯を2時間毎に搬入」「2時間を経過した米飯は処分」等の規定がありますので、遵守していただきます。
 - その他、詳細については会津保健所の指導に基づいて出店マニュアルに明記します。

- 消防／ プロパンガス等を使用する出店者は消防の検査対象となりますので、ガスボンベ・裸火を使用する調理機器・消火器の位置を明記したテントブースの配置図を提出していただきます。裸火を使用する全出店者の書類が揃った時点で、所轄の猪苗代消防署に申請書を提出します。なお開催1日目8月19日(土)9時から消防署員による検査を開始しますので、裸火を使用する出店者は早めに準備を終えてください。

- 備考／●各ゾーンの出店数は多少増減することがあります。
- 出店申込多数の場合は抽選で出店者を決定します。
 - テントブースの配置は主催者が決定し、出店者説明会の際に図面を配布します。
 - テント・長テーブル等の数量、電源の有無等は、出店者説明会の際に配布する出店確認書に記載し、事務局に送付していただきます。
 - 開催1日目・8月19日(土)の設営時にレンタル備品・電源等の増減はご遠慮ください。前日に基本設営は終了します。
 - 会場内に物品を搬入する際、車両は2tトラックまでとさせていただきます。
 - 出店者の設営・運営等で発生するゴミ・残材等は持ち帰りをお願いします。
 - 出店者と参加者の間で発生するトラブルについては、基本的に当事者間で解決してください。
 - 本事業は小雨決行です。雨天・強風等によって開催中止となる場合は、各出店者の担当者宛に前日18時までにメールでお知らせします。

グルメゾーン出店者及び飲食物提供に係る注意事項

- 環境配慮／●間伐材や竹製の箸、紙製の容器やストロー等、環境に配慮した消耗品を使用し、プラスチック製品は極力使わないようご協力ください。
- フードロスを削減するため、メニューは様々なサイズの容器で提供するようご協力ください。
- 感染対策／●テーブルにはアルコール消毒液を配置します。
- 販売対応／●会津産品(食材等)を活用した商品を1つ以上提供していただきます。
- 新型コロナウイルス接触確認アプリ(COCOA)を利用していただきます。
 - テントブースにアルコール消毒液を設置し、出店者及び参加者に利用いただきます。
 - 手洗いと手指消毒を随時実施していただきます。
 - 調理・メニュー提供の際、ビニール製の使い捨て手袋等の使用を働きかけます。

あいづサマースカイフェス2023 出店申込書

出店希望者は必要事項を記入し、事務局にFAXまたはメールでお申込みください。

申込締切
7/14(金)必着

出店者記入欄

フリガナ 会社名 団体名		フリガナ 表記名	※印刷物・広報物・案内看板に表記する名称をご記入ください。
フリガナ 代表者名		URL	
所在地	〒 -	電話番号	

出店担当者記入欄

フリガナ 部署・役職		フリガナ 氏名	
携帯電話	()	E-mail	

出店を希望するゾーンを1つ選んで☑してください。

SDGsゾーン マルシェゾーン グルメゾーン ワークショップゾーン アクティビティゾーン

出店内容／販売品・調理メニューをご記入ください。※申込時の予定で結構ですので、必ず記載してください。

出店内容／販売品・調理メニュー	調理有無	使用する会津の食材・産品等
	有・無	
	有・無	
	有・無	

イベント終了後、12月末日まで割引サービスやプレゼント企画等に協賛していただけますか？

同意する

※割引サービス・プレゼントの企画案をご記入ください。()

火器を使用する場合は☑してください。(複数可) ※ガス器具等の裸火を使用する場合は消防申請が必要となります。

プロパンガス 電気(IH等) 木炭・薪 その他() 使用しない

事務局への要望記入欄 ※ご要望、ご質問がある場合はご記入ください。事務局より確認の連絡を差し上げます。

--

出店申込書に必要事項を記入し、FAXまたはメールで送信してください。

お申込み/FAX 0242-39-1433 mail gokujou-aizu@tw.city.aizuwakamatsu.fukushima.jp

お問合せ/極上の会津プロジェクト協議会(会津若松市観光商工部観光課) TEL 0242-39-1251