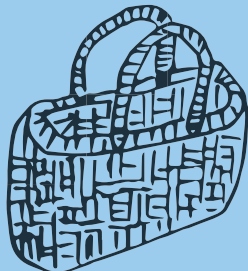
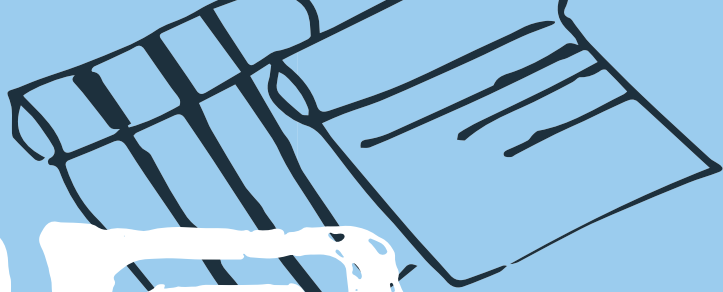




雪国



ものづくり



マルシェ

入場無料

2024春

見て触れて、 おいしいマルシェ

若松城下の会津漆器、会津木綿、会津本郷焼、
奥会津の編み組やからむし…。
会津には豊かなものづくり文化があります。
そして、会津の水と土と人の手が育んだ食文
化があります。それらを見て触れて、体験して、
味わうマルシェを開催します。
新緑の季節、会津に出かけてみませんか？

ほろ酔い宵マルシェ

5.18 [sat] — 5.19 [sun]

16:00—19:00

会場 / 福島県立博物館前庭
雪国ものづくり食堂「つきない」

9:30—17:00

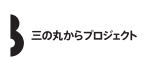
会場 / 福島県立博物館前庭
雪国ものづくり広場「なんだべや」
エントランスホール

▷三の丸からプロジェクト

「三の丸プロジェクト」は、会津の SAMURAI 文化、若松城下の商工文化、雪国のくらしものづくり文化という会津ならではの三つの文化を、若松城三の丸跡にある福島県立博物館をスタート地点として会津地域で楽しんでいただくためのプロジェクトです。福島県内の観光団体等との連携により実施しています。



主催 | 一般社団法人会津地域文化藝術フォーラム・福島県立博物館



福島県立博物館
Fukushima Museum



ほろ酔い宵マルシェ

5.18

sat

16:00-19:00

会場 / 福島県立博物館前庭
雪国ものづくり食堂「つきない」

会津の地酒に、おいしい料理。
新緑の夕暮れにほろ酔い気分
を楽しみましょう。

雪国ものづくりマルシェ

5.19

SUN

9:30-17:00

会場 / 福島県立博物館前庭
雪国ものづくり広場「なんだべや」・エントランスホール

会津おいしいもの

会津の農産物を用いたおいしいものと会津のお酒。
会津はおいしい幸せ満載です！



ものづくり 販売



会津漆器、会津木綿、会津本郷焼、野鍛冶、編み組 ...
若松城下や雪深い奥会津で育まれてきたものづくり文化の魅力をお届けします。ぜひ手に取って、歴史の中で磨き上げられてきた技、手仕事のぬくもりを感じてください！



ものづくり 体験



会津のものづくり文化を体験できるワークショップを多数をご用意します。「ほんもの」に触れる、作る、愛しむ。あなただけの宝物ができるはず。



ワークショップ種類・講師のみなさん

- 会津漆器 / 岩橋美琴さん (BACK YARD 塗師)
- 会津漆器 / 8代目鈴木勘右衛門さん・16代目秦吉兵衛さん (UrushiGs)
- 会津木綿 / 田崎薫さん (株式会社はらっば)
- 会津本郷焼 / 渡部未来さん (TESORO accessory)
- 編み組 (山ぶどう) / 三澤龍太さん (こしゃえる)
- 編み組 (ヒロロ) / 三島町生活工芸館
- 竹細工 / 佐々木智子さん (竹工房たけや)

申込 / 不要 (混雑時はお待ちいただくこともあります)
参加費 / 各ワークショップで必要な材料費をいただきます。
所要時間 / 各ワークショップ30分~1時間程度

※出店者情報など詳細は Web・SNS でご確認くださいか、
福島県立博物館 0242-28-6000 までお問い合わせください。

詳しくは
雪国ものづくりマルシェ
のSNSでご紹介！



福島県立博物館

開館時間 9:30-17:00 (入館は16:30まで)

休館日 毎週月曜日

TEL 0242-28-6000

〒965-0807 会津若松市城東町1-25

HP ▶ <https://general-museum.fcs.ed.jp/>

E-mail ▶ general-museum@fcs.ed.jp



■ JR会津若松駅から約3km

- ・タクシーで約10分
- ・まちなか周遊バス「ハイカラさん」で約20分 (鶴ヶ城三の丸口下車すぐ)
- ・まちなか周遊バス「あかべえ」で約30分 (鶴ヶ城三の丸口下車すぐ)

♿ 車椅子使用者用駐車場

- ・博物館西側「鶴ヶ城三の丸口」バス停そば / 2台
- ・一般駐車場内博物館入り口側 / 3台

※ご不明の点はお問合せください。

お問い合わせ